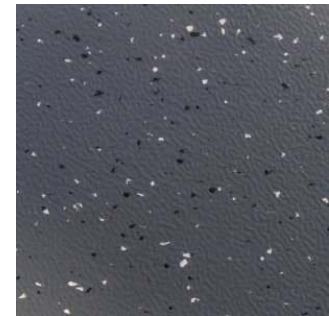


## ECOSTAT<sup>®</sup> Mega - 3.5 (Cikkszám: 1250.680.x)

- Disszipatív padló vezetőképes hátlappal
- Kétrétegű gumi padlózat
- Az IEC 61340-5-1 szabványnak megfelel
- Szigetelési ellenállás megfelel a DIN VDE 0100-410 szabványnak (Személyi védelem)
- Rugalmas
- Újrahasznosítható
- Szemcsés kialakítás



**Vezetőképes hátlap**



Földelhető pl. 10 mm-es patent segítségével



Cikkszám: 2280.771.11 and 2280.771.12.1

### **Termék minősítés az IEC 61340-5-1 Ed. 1.0 (2007-08) szabványnak megfelelően:**

	<b>Teszt metódus</b>	<b>Határértékek</b>	<b>Jellemző értékek</b>
Földelési pontig mért ellenállás $R_{gp}$	IEC 61340-4-1	$< 1 \times 10^9 \Omega$	$10^7 \Omega$
Rendszer ellenállás - Személy / lábbeli / padlózat $R_g$	IEC 61340-4-5	$< 3,5 \times 10^7 \Omega$	$10^7 \Omega$ lábbelitől függően
Test feszültség (Walking test)	IEC 61340-4-5	$< 100V$	$< 100V$ lábbelitől függően

Környezeti körülmények:  $12 \pm 3\%$  relatív páratartalom és  $23 \pm 2^\circ C$  hőmérséklet mellett.

### **Elektronikai tulajdonságok:**

	<b>Teszt metódus</b>	<b>Jellemző értékek</b>
Pont- pont közti ellenállás $R_{p-p}$ (Vezetőképes hátlap)	IEC 61340-2-3	$10^2 - 10^3 \Omega$



## Adatok:

Tulajdonság	Teszt szabvány	Követelmények	Megjegyzés
Vastagság		-	3,5 mm
Keménység	ISO 7619	-	85 ± 5 shore A
Súly	EN 430	-	4650 g/m <sup>2</sup>
Szék görgők hatása	EN 425	-	Nincs hatás
Méret	EN 430	-	hossz. 10 m szél. 1,22 m
Bemélyedés	EN433	-	≤ 0,25 mm
Szigetelési ellenállás R <sub>i</sub>	VDE 0100	> 5 x 10 <sup>4</sup> Ω (U <sub>N</sub> = 500 volts)	> 5 x 10 <sup>4</sup> Ω
Kopásállóság 5N esetén	ISO 4649	≤ 250 mm <sup>3</sup>	≤ 200 mm <sup>3</sup>