

## PGT<sup>®</sup> 2000 Személyi földelés mérő rendszer (Cikkszám: 7100.PGT2000.NET )

**Méri a személyi földelést beleértve a dolgozók azonosítását és a mérési értékek dokumentációját. A dolgozó azonosítása a jobb lábas cipőben lévő Transzponder és vagy Transzponder KÁRTYA segítségével történik.**

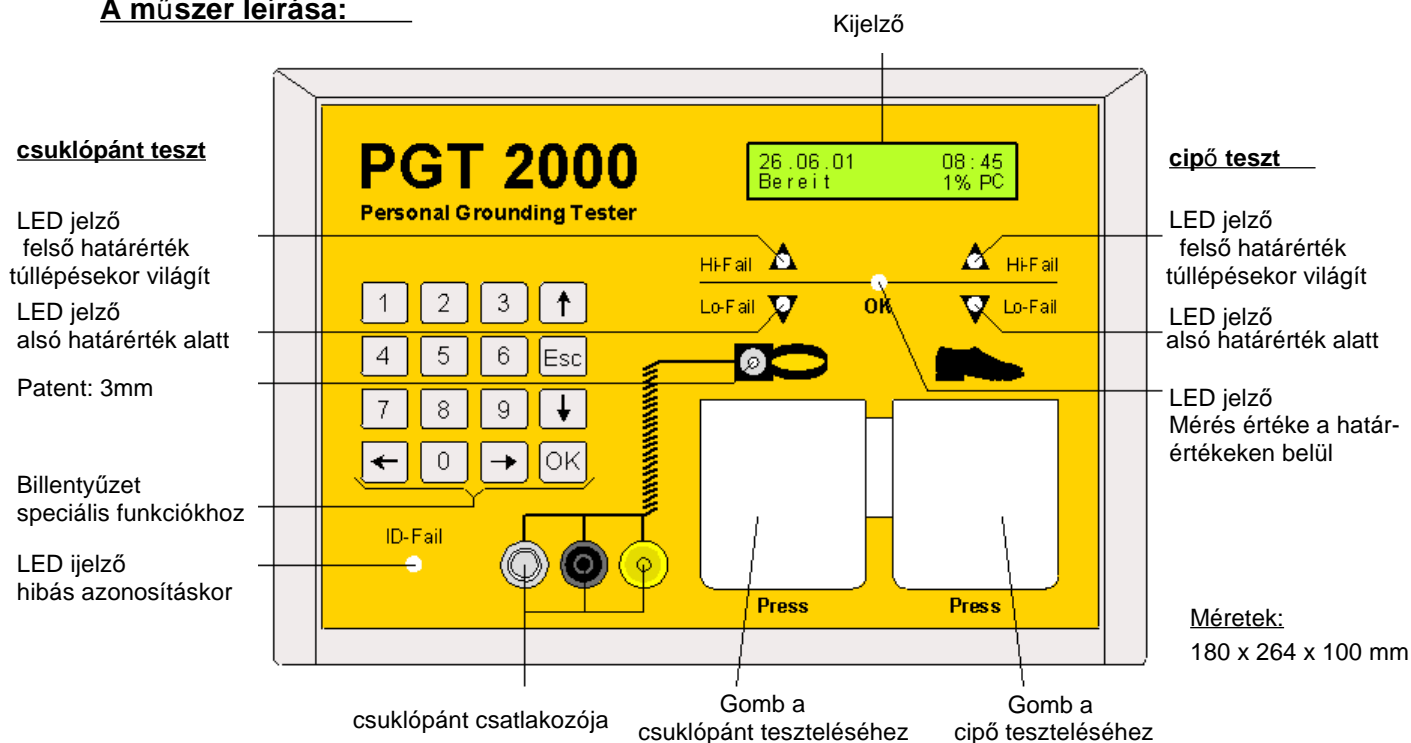
- A csuklópánt és lábbeli egyidejű mérése az IEC 61340-5-1 szabványnak megfelelően.
- A mérés < 1,5 sec vesz igénybe a dolgozó azonosításával, a csuklópánt és a lábbeli tesztelésével
- Külön a jobb illetve bal láb teszt értékei
- Transzponderes dolgozó azonosító rendszer
- Belépés ellenőrzés védett területekre és EPA területre összekapcsolva az ajtóval például forgóvillás kapuval
- Hallható és látható teszt jel
- Programozható mérési feszültség és ellenállás értékek
- Konfiguráció és adat átvitel az RS232 porton vagy az Ethernet hálózati kártyán keresztül
- Belső memória a személyi adatok és teszt értékek tárolására (20.000 teszt érték és 5.000 személyi adat tárolására)
- 64 műszer köthető egyszerre hálózatba
- A "PGT<sup>®</sup> 2000 Manager" MS Windows alapú szoftvert tartalmazza
- Rendelésre csatlakoztatható külső kártyaolvasóhoz RS232-n keresztül

### Tartalom:

PGT beépített hálózati kártya, cipő elektróda, fali rögzítő, külső tápegység 230 VAC, RS 232 modem kábel CD-ROM "PGT<sup>®</sup> 2000 Manager" installáló program, használati utasítás angol/német nyelven és kalibrációs tanúsítvány.

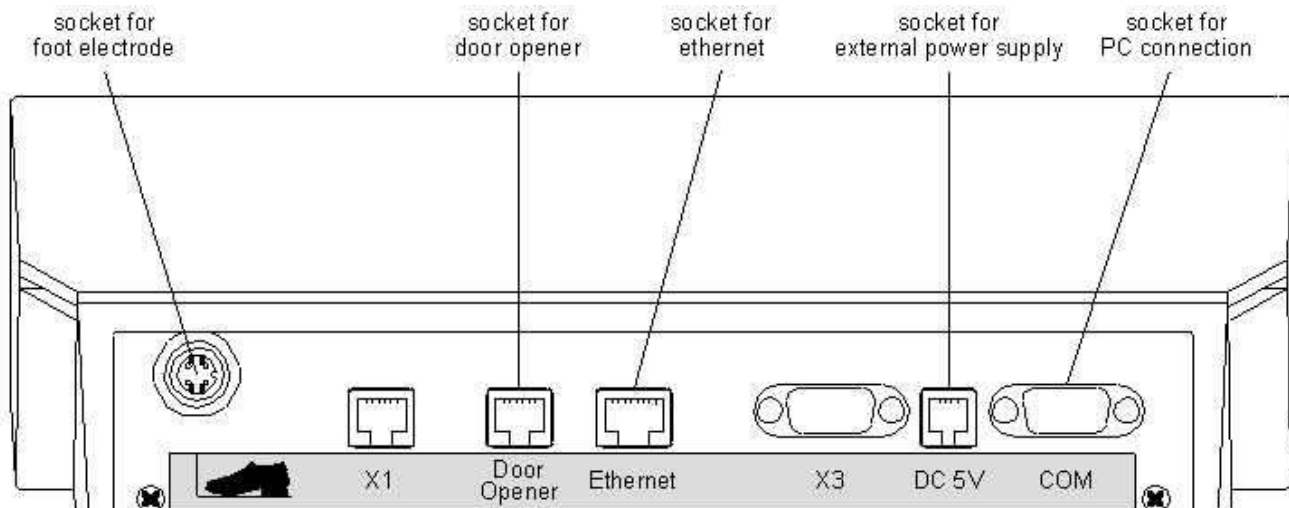
- Opciók tételek:**
- Kalibráló egység a PGT 2000 teszteléséhez; kalibráló szoftverrel CD-ROM (Cikkszám: 7100.PGT2000.C)
  - PGT<sup>®</sup> 2000 Opcionális szoftvercsomag 01 (Cikkszám: 7100.PGT2000.SV)

### A műszer leírása:



Úgy gondoljuk, hogy az itt feltüntetett technikai adatok mind helytállóak. Azonban nem vállalunk semmilyen garanciát, illetve felelősséget az információk bármilyen jellegű felhasználására vonatkozóan.

## **Hardware:** Csatlakozási lehetőségek



## **Azonosító rendszer:**

Cipő transzponder  
(egy transzponder minden pár cipőhöz)  
Bőr transzponder tartó a jobb lábas  
cipőhöz való rögzítéshez.  
Transzponder kártya: 86x54x1,5mm



Transzponder tartók  
szín:  
fekete, kék, fehér



Transzponder méretei:  
6 x 6 x 3 mm

## **Cipő elektróda:**

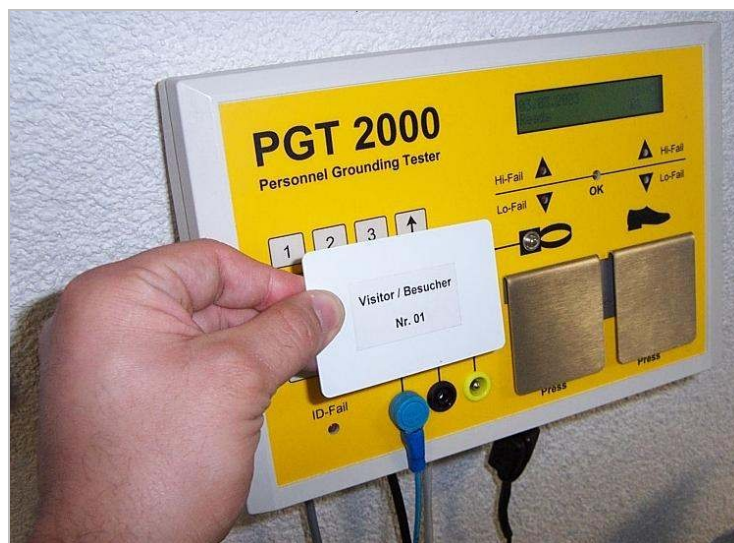
A cipők külön-külön történő mérése.  
Beépített antenna a cipő transzponder  
adatok leolvasására.

**Méretek:**  
350 x 500 x 6 mm





PGT®2000 cipő és csuklópánt teszt

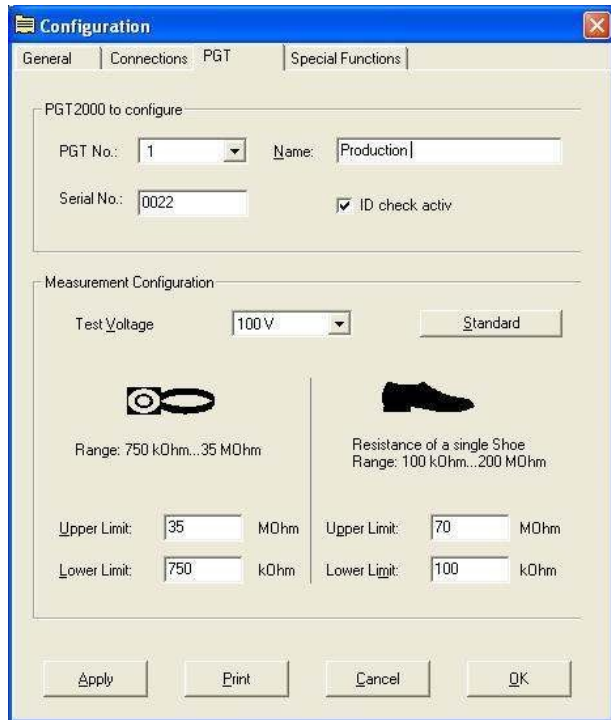


Látogató azonosítása látogató ID-kártya segítségével



## Konfiguráció:

A határértékek és a mérési feszültségek beállíthatóak az ESD-szabványban meghatározott értékekre az összes PGT® 2000 műszerre vonatkozóan (max. 64).  
ID-teszt aktiválása a transzponderen keresztül, belépés az ID-címkétől függően.



## Felhasználói adatbázis:

A felhasználók egy adatbázisba kerülnek.  
Minden felhasználó felszerelhető két cipő transzponderrel, egy csuklópánt transzponderrel és egy ID-kártyával.  
A felhasználói profil kiválasztásakor dönthetünk a különböző tesztekéről, és a területre történő belépési engedélyről.

View / Export / Print - User Database

1 von 1

Summe: 4 100% 4 von 4

Seitenansicht

User - Database 29.12.2009

Chosen Filter : Standard : shows all datarecords (rows)

Personnel No.	Name	First name	Shoe ID1	Shoe ID2	Strap ID3	ID4	User profile
1 122	Muller	Horst					Visitor
4 050	Maier	Christian				X	Production
4 455	Schmidt	Rainer				X	Production
9 988	Farmer	John				X	Quality Control



**Mérési jegyzőkönyv:**

21.07.2009

### Measurement Report (meas\_short\_e)

**Chosen Filter : Standard**

Date / Time	Personnel No	Name	First name	PGT No.	Shoe left [kOhm]	Shoe right [kOhm]	Wrist Strap [kOhm]	Errc No
21.07.2009 08:38:17	88.521	Farmer	John	1			2.775	0
21.07.2009 08:51:26	88.519	Huber	Friedrich	1	4.741	> 1.000.000		32
21.07.2009 08:51:36	88.519	Huber	Friedrich	1	6.682	14.514		0
21.07.2009 08:56:21	88.540	Smith	John	1	6.306	12.402		0
21.07.2009 09:11:18	88.513	Müller	Marianne	1			2.378	0
21.07.2009 09:11:23	88.521	Farmer	John	1			2.371	0
21.07.2009 10:31:23	88.521	Farmer	John	1			2.397	0
21.07.2009 10:31:36	88.513	Müller	Marianne	1			2.447	0

- ▶ 1 év limitált garancia
- ▶ A műszert ajánlott 2 évente kalibráltatni

A teszteredmények nyomtathatóak és exportálhatóak különböző fájlformátumokba.