

Mini Probe készlet (Cikkszám: 7220.840.SET)

Kis méretű csomagolóanyagokon és kis üregekben történő pont-pont közti ellenállás mérésére

Csatlakoztatható magas ellenállású ellenállásmérőhöz

Megfelel az ANSI/ESD STM 11.13 szabványoknak

Rugós feszítésű mechanizmus a jobb érintkezés érdekében
(Rugóerő kb. 3,5 N)

Vezetőképes gumi elektróda ($R < 20 \text{ Ohm}$, 55 Shore A)

Teljes szonda ellenállás $< 100 \Omega$

BNC gyorsan cserélhető fej



Cserélhető fej 844 (Két-pont-pont szonda) vezetőképes gumiheggyel, merev anyagok mérésére.

Technikai adatok:

Átmérő	22 mm
Hossz.	220 mm
Hegy távolság	6,4 mm
Hegy átmérő	$\varnothing 4 \text{ mm}$
Csatlakozók	4 mm-es banán dugó
Csatlakozás	(Plusz) piros
	(Mínusz) fekete
	(Védő) zöld

- ▶ 1 év limitált garancia.
- ▶ A műszert ajánlott 2 évente kalibráltatni

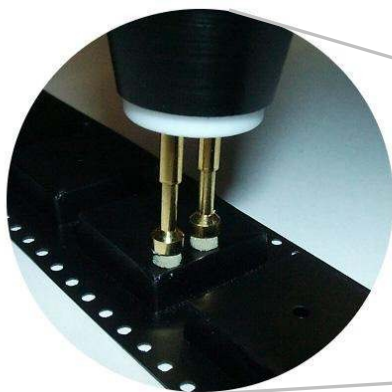
Mérőkábelrel történő csatlakoztatás
Magas ellenállású METRISO 2000 ellenállásmérőhöz





Conveyoron történő pont-pont közti ellenállás mérése

Vákuum formázott üreges szalag mérése



Rendelhető:

Part No.: 7220.841



Cserélhető fej 841 (Körkörös fémhegyek)
a puha anyagok méréséhez.