

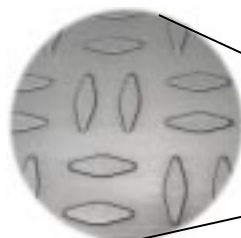
Vezetőképes álláskönnyítő burkolat (ECOSTAT-Best)

Ergonómiailag kialakított padlóburkolat állómunkahelyek kialakításához, csökkenti a izomzat és az ízületek terhelését.

(Cikkszám: 1309.B1.0650.0950.EC)



A burkolat keresztmetszete



Profil



Méretek:

950 x 650 x 13 mm

A külső méretek tűréshatára ± 1 cm

Egyedi méretek rendelésre

Alapanyag: vezetőképes Poliuretánhab
Kiváló ütécscillapítás, kíméli az ínszalagokat és az ízületeket
Kényelmes, könnyű járást biztosít
Puha, lágy, rugalmas kialakítás
Rovátkázott felület
Komfortosabb állást biztosít
Hő, illetve hangszigeteléssel ellátva
Rezgés, illetve csúszásmentes
Ferde szélek

Földelhető 10mm-es patent segítségével

Szállítási forma : tekercsben

Szín: fekete (RAL 9005)

FCKW mentes

Megfelel a DIN EN 61340- 5-1 szabványnak

Jelölések: ESD-jel és DIN 4102/B1 jelöléssel ellátva

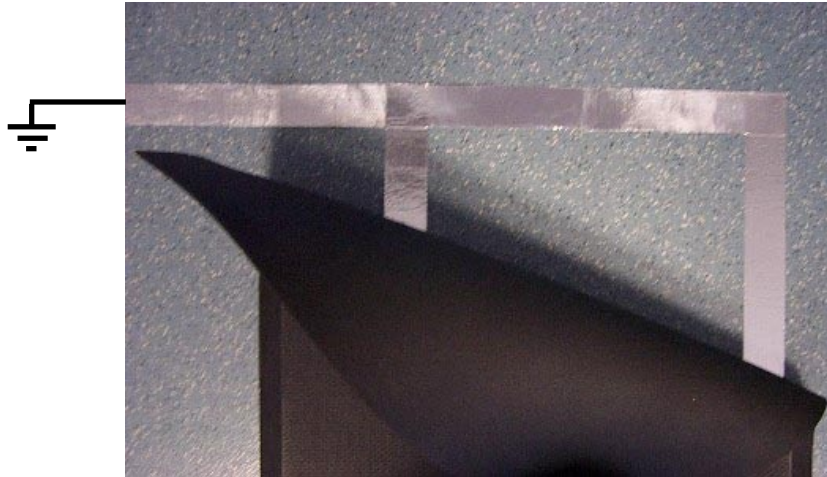
Hátoldal: Barázdált kialakítás a nagyobb csúszásmentesség érdekében

Technikai adatok:

Tulajdonságok	Szabványok	Követelmények	Jellemző értékek
Vastagság	EN 428		13 mm
Súly	EN 430		4,4 kg/m ²
Földelési ellenállás R _E	DIN EN 61340-4-1	DIN EN61340-5-1 ≤ 10 ⁹ Ω	10 ⁶ – 10 ⁷ Ω
Rendszer ellenállás R _E System	DIN EN 61340-4-5 ESD STM 97.1-1999	DIN EN61340-5-1 ≤ 35M Ω (≤ 3,5 x10 ⁷ Ω) (elsődleges személyi földelés alkalmazása ajánlott)	10 ⁷ Ω (függ a lábbeli típusától)
Sétálóteszt (Test feszültség mérésére)	DIN EN 61340-4-5 ESD STM 97.2-1999	Ajánlott (Ideális esetben): Töltődöttség <100V	Töltődöttség < 100V (függ a lábbeli típusától)
Csúszásmentesség	DIN51130/ ZH1/517		R10
Keményesség	53505		30 Shore A(±3)
Benyomódás (40%)	53577		0.25 N/mm ²
Kopásállóság (2,5N)	53516		<150 mg
Szakítószilárdság	53455-6-4		>1 N/mm ²
Nyúlás	53455-6-4		>300%
Használati hőmérséklet			- 40°C+ 80°C (rövid ideig + 120°C)
Gyúlékonyság	DIN 4102	B1 osztály	B1 osztály

A burkolathoz ajánlott földelés nagyobb méretek esetén:

- 1.) Ragassza az öntapadó alumínium szalagot (Cikkszám: 2821.AL.50, szél: 50 mm, hossz: 50 m/tekercs) a padlózatra
- 2.) A burkolat súlya biztosítja, hogy a disszipatív burkolat és az alumínium szalag közti kapcsolat létrejöjjön. Az alumínium szalagot földelhetjük az erre alkalmas földelési csatlakozó segítségével.



► 5 év limitált garancia.